

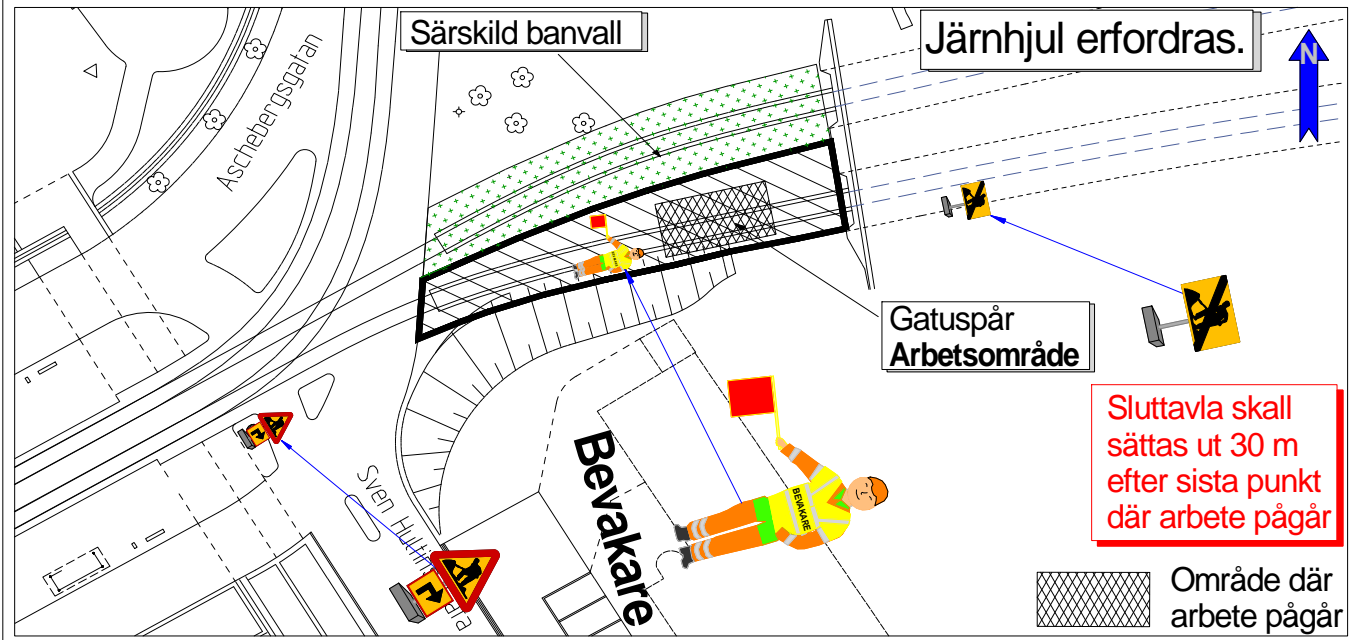


SÄRSKILD BANVALL Hindrande arbete

Området utanför Chalmerstunneln

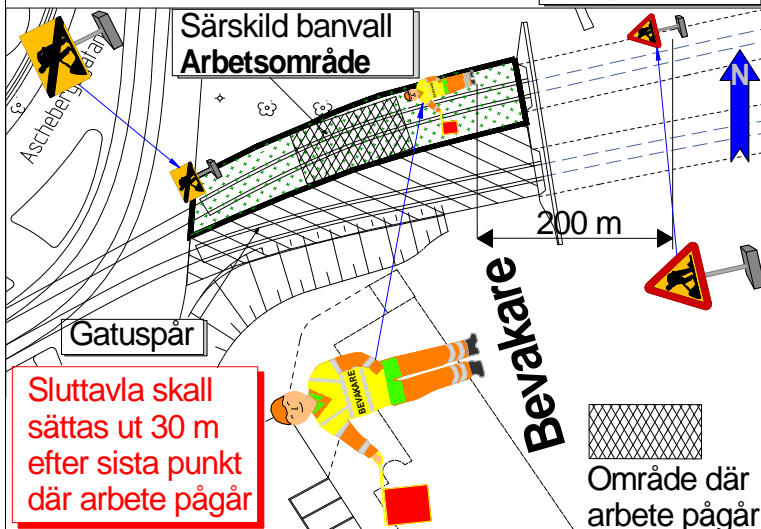
Arbete i området mellan Aschebergsgatan och tunneln

Arbete i gatuspår

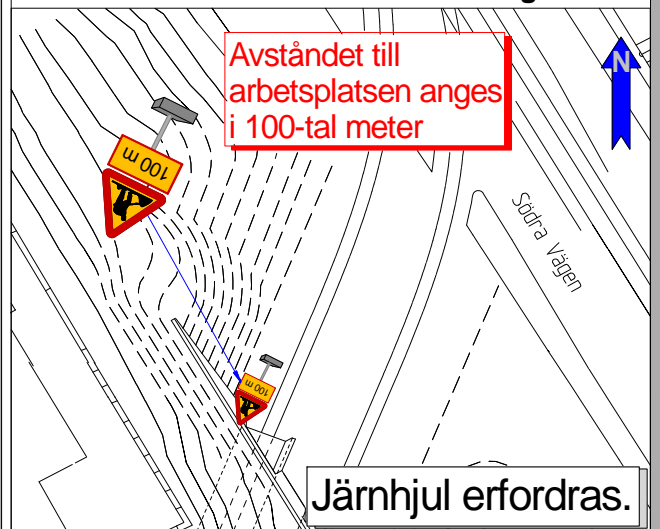


Signaler ställs i gulblink

Arbete i särskild banvall vid Chalmers



Arbete i särskild banvall vid Södra vägen



- När arbete ej pågår skall A20 och sluttavla vara täckta eller nertagna.
- Om båda spårriktningarna berörs av arbetet eller används som utrymningsplats skall skyddssignalering/ skyddsåtgärder utföras i **båda** riktningarna.